

# ГИДРОИЗОЛЯЦИОННЫЕ ШПОНКИ ИКОПАЛ

ТЕХНИЧЕСКИЙ ЛИСТ

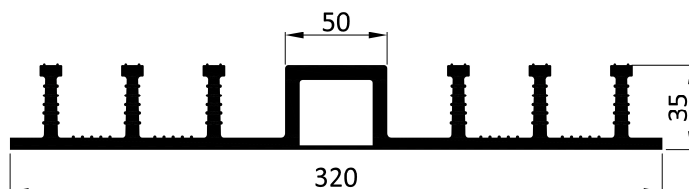
# Гидрошпонки ИКОПАЛ



Профилированные рулонные материалы из пластифицированного поливинилхлорида.

Применяются для герметизации деформационных и холодных швов в железобетонных конструкциях подземных и заглубленных зданий и сооружений, а также секционирования гидроизоляции.

Обозначения в названиях гидрошпонок:



**ИКОПАЛ ДН-Б 320/35/50:**

1 2 3 4 5 6

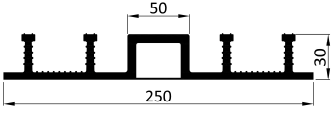
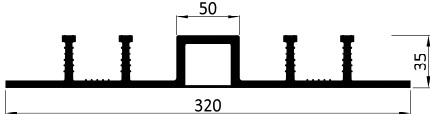
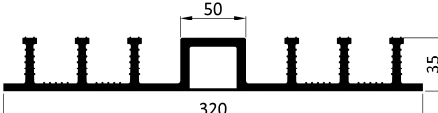
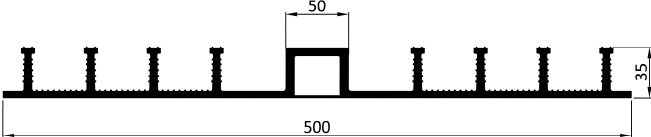
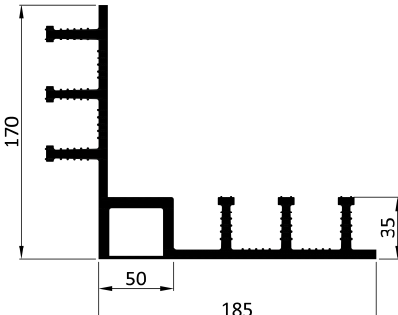
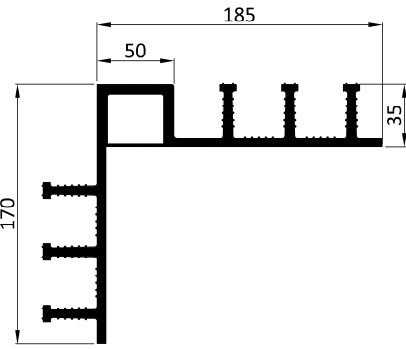
1. **Д** – для Деформационных швов;  
**Х** – для Холодных швов бетонирования.
2. **Н** – Наружная;  
**В** – Внутренняя;  
**ВС** – Внутренняя с саморасширяющимися жгутами;  
**П** – П-образная.
3. **Б** – совместимая с битумными материалами;  
**Р** – ремонтная;  
**У** – угловая.
4. Ширина гидрошпонки, мм.
5. Высота анкеров, мм; или количество саморасширяющихся жгутов для гидрошпонок ХВС, шт.
6. Ширина компенсатора, мм – для деформационных гидрошпонок.

Гидрошпонки **ДН-У** могут иметь форму наружного или внутреннего угла.

Для гидрошпонок **ХВС** может дополнительно указываться диаметр саморасширяющегося бентонитового шнура, например, **ХВС 150/1 (D4)**.

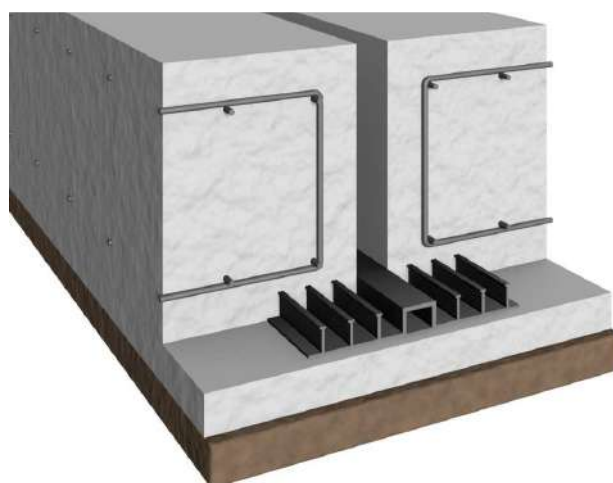
Характеристики материала:

Наименование показателя, ед. измерения	Метод измерения	Значение
Твёрдость по Шору А, усл.ед., не менее	ГОСТ 24621-94	75 ± 5
Прочность при разрыве, МПа (кг/см <sup>2</sup> ), не менее	ГОСТ 11262-80	12 (120)
Относительное удлинение при разрыве, %, не менее	ГОСТ 11262-80	300
Температура хрупкости, °С, не выше	ГОСТ 5960-72	минус 40
Водопоглощение, %, не более	ГОСТ 9.030-74 метод А	0,4
Диапазон рабочих температур, °С	-	от минус 40 до плюс 70

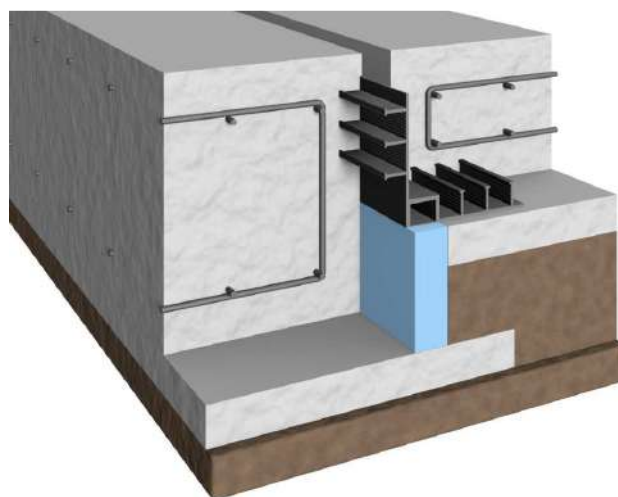
Деформационные швы. Наружные гидрошпонки		
Наименование	Схематичное изображение	Описание и область применения
<b>ИКОПАЛ ДН 250/30/50</b>		Наружная гидрошпонка для герметизации деформационных швов в монолитных конструкциях типа "фундаментная плита-фундаментная плита" или "стена-стена". <b>ИКОПАЛ ДН-Б 320/35/50</b> – совместима с битумно-полимерными материалами. Поставляются в бухтах: <b>ИКОПАЛ ДН 250/30/50</b> – 25 п.м; <b>ИКОПАЛ ДН-Б 320/35/50</b> – 20 п.м <b>ИКОПАЛ ДН 320/35/50</b> – 20 п.м; <b>ИКОПАЛ ДН 500/35/50</b> – 10 п.м.
<b>ИКОПАЛ ДН-Б 320/35/50</b>		
<b>ИКОПАЛ ДН 320/35/50</b>		
<b>ИКОПАЛ ДН 500/35/50</b>		
<b>ИКОПАЛ ДН-У 320/35/50 внутренний угол</b>		Наружная гидрошпонка для герметизации деформационных швов в монолитных конструкциях типа "фундаментная плита-фундаментная плита" или "стена-стена", в которых сопрягаемые конструкции не находятся в одной плоскости. Внутренний угол. Поставляется в бухтах по 20 п.м.
<b>ИКОПАЛ ДН-У 320/35/50-Н наружный угол</b>		

## Деформационные швы. Наружные гидрошпонки

Наименование	Схематичное изображение	Описание и область применения
<b>ИКОПАЛ ДН-РУ</b> <b>320/35/50</b> прижимная внутренний угол		Наружная ремонтная (прижимная) гидрошпонка для герметизации деформационных швов в монолитных конструкциях типа "фундаментная плита-фундаментная плита" или "стена-стена", в которых сопрягаемые конструкции не находятся в одной плоскости. Наружный угол. Поставляется в бухтах по 20 п.м.

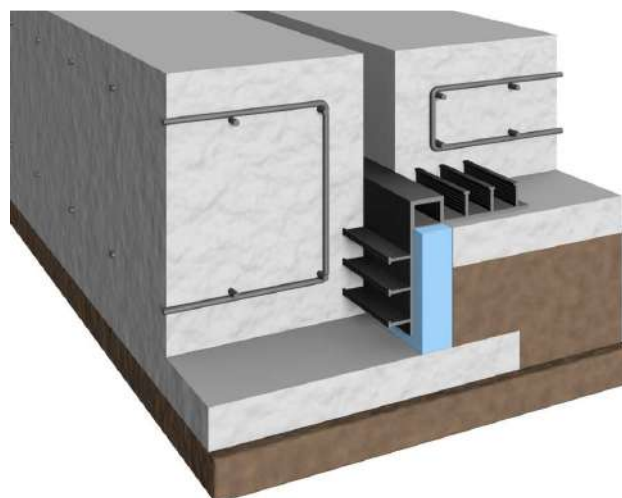


**Гидрошпонка ИКОПАЛ ДН 320/35/50**



**ИКОПАЛ ДН-У 320/35/50 внутренний угол**

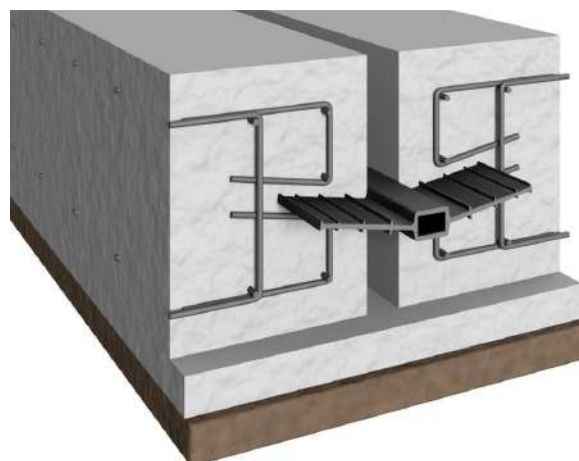
# Гидрошпонки ИКОПАЛ



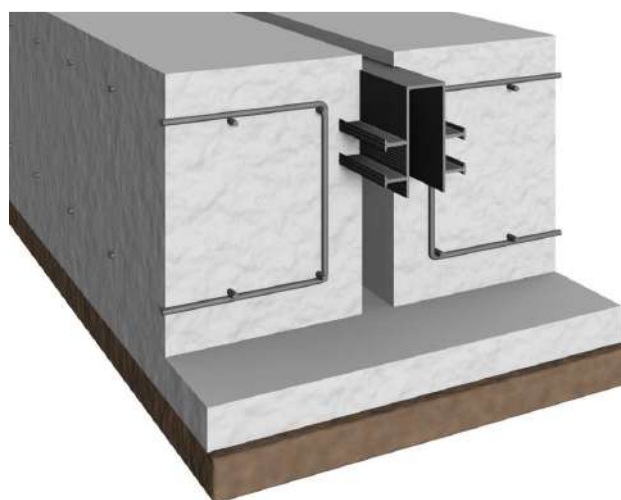
**ИКОПАЛ ДН-У 320/35/50-Н** наружный угол

## Деформационные швы. Внутренние гидрошпонки

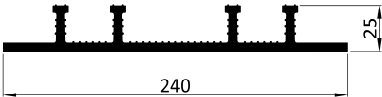
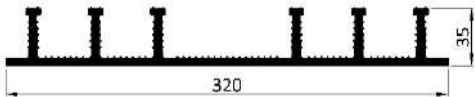
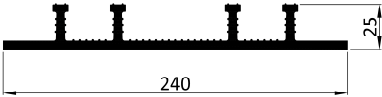
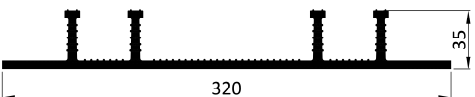
Наименование	Схематичное изображение	Описание и область применения
<b>ИКОПАЛ ДВ 250/50</b>		Внутренняя гидрошпонка для герметизации деформационных швов в монолитных конструкциях типов "фундаментная плита-фундаментная плита", "стена-стена" или "плита покрытия-плита покрытия"
<b>ИКОПАЛ ДВ 320/50</b>		Поставляются в бухтах: <b>ИКОПАЛ ДВ 250/50</b> – 25 п.м; <b>ИКОПАЛ ДВ 320/50</b> – 20 п.м.

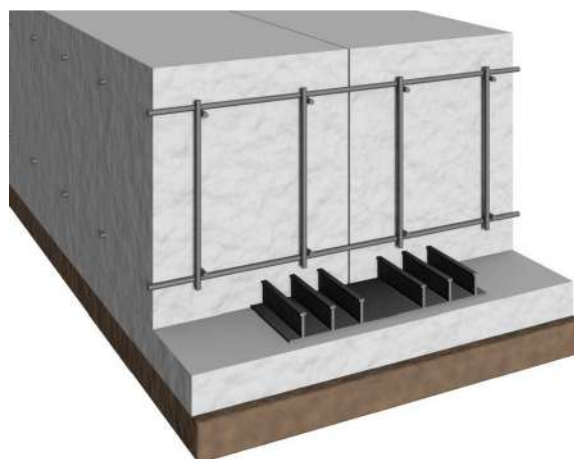


Деформационные швы. П-образные гидрошпонки		
Наименование	Схематичное изображение	Описание и область применения
<b>ИКОПАЛ ДП 140/35/50</b>		П-образная гидрошпонка для герметизации деформационных швов в монолитных конструкциях типов "фундаментная плита-фундаментная плита", "стена-стена" или "плита покрытия-плита покрытия". Поставляется в бухтах по 20 п.м.
<b>ИКОПАЛ ДП 140/35/100</b>		П-образная ремонтная (прижимная) гидрошпонка для герметизации деформационных швов в монолитных конструкциях типов "фундаментная плита-фундаментная плита", "стена-стена" или "плита покрытия-плита покрытия". Поставляется в бухтах по 20 п.м.
<b>ИКОПАЛ ДП-Р 140/35/50 прижимная</b>		П-образная ремонтная (прижимная) гидрошпонка для герметизации деформационных швов в монолитных конструкциях типов "фундаментная плита-фундаментная плита", "стена-стена" или "плита покрытия-плита покрытия". Поставляется в бухтах по 20 п.м.



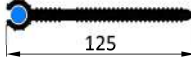
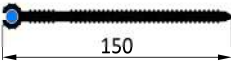
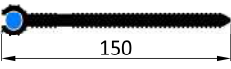
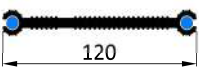
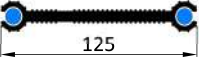
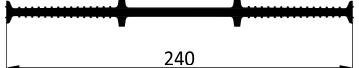
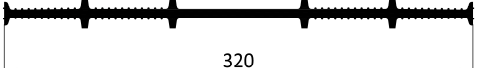
Гидрошпонка ИКОПАЛ ДП 140/35/50

Холодные швы. Наружные гидрошпонки		
Наименование	Схематичное изображение	Описание и область применения
<b>ИКОПАЛ ХН 240/25</b>		<p>Наружная гидрошпонка для герметизации холодных швов бетонирования в монолитных конструкциях типа "фундаментная плита-фундаментная плита" или "стена-стена".</p> <p><b>ИКОПАЛ ХН-Б 240/25</b> и <b>ХН-Б 320/35</b> – совместимы с битумно-полимерными материалами.</p> <p>Поставляются в бухтах:</p> <p><b>ИКОПАЛ ХН 240/25</b> – 25 п.м;  <b>ИКОПАЛ ХН 320/35</b> – 20 п.м;  <b>ИКОПАЛ ХН-Б 240/25</b> – 25 п.м;  <b>ИКОПАЛ ХН-Б 320/35</b> – 20 п.м.</p>
<b>ИКОПАЛ ХН 320/35</b>		
<b>ИКОПАЛ ХН-Б 240/25</b>		
<b>ИКОПАЛ ХН-Б 320/35</b>		



Гидрошпонка ИКОПАЛ ХН 320/35



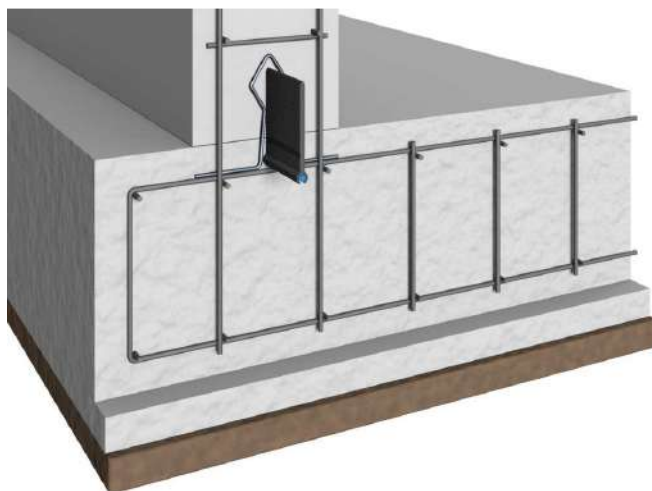
Холодные швы. Внутренние гидрошпонки		
Наименование	Схематичное изображение	Описание и область применения
<b>ИКОПАЛ ХВС 125/1</b>		Внутренняя гидрошпонка с одним саморасширяющимся шнуром для герметизации холодных швов бетонирования в монолитных конструкциях типа «фундаментная плита-стена». Поставляется в коробках по 30 п.м
<b>ИКОПАЛ ХВС 150/1 (D4)</b>		
<b>ИКОПАЛ ХВС 150/1</b>		
<b>ИКОПАЛ ХВС 120/2 (D4)</b>		Внутренняя гидрошпонка с двумя саморасширяющимися шнурами для герметизации холодных швов бетонирования в монолитных конструкциях типа «фундаментная плита-стена» или «стена-стена». Поставляется в коробках по 30 п.м
<b>ИКОПАЛ ХВС 125/2</b>		
<b>ИКОПАЛ ХВ 240</b>		Внутренняя гидрошпонка для герметизации холодных швов бетонирования в монолитных конструкциях типа "фундаментная плита-фундаментная плита", "стена-стена" или "плита покрытия-плита покрытия" Поставляются в бухтах по 25 п.м.
<b>ИКОПАЛ ХВ 320</b>		

Гидрошпонки ИКОПАЛ ХВС при необходимости отдельно комплектуются креплениями:

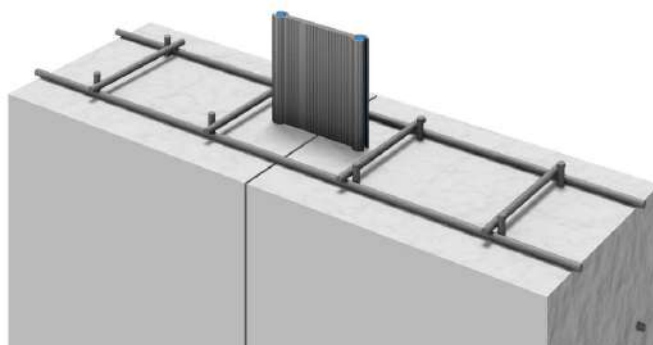
- стальная проволока диаметром 3 мм из расчёта 3 шт/п.м;
- стальная проволока диаметром 4мм из расчёта 3 шт/п.м;
- стальная рифлёная арматура диаметром 6 мм из расчёта 2 шт/п.м.



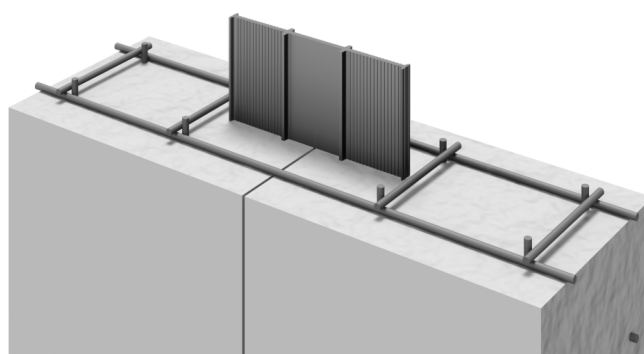
# Гидрошпонки ИКОПАЛ



Гидрошпонка ИКОПАЛ ХВС 150/1



Гидрошпонка ИКОПАЛ ХВС 125/2



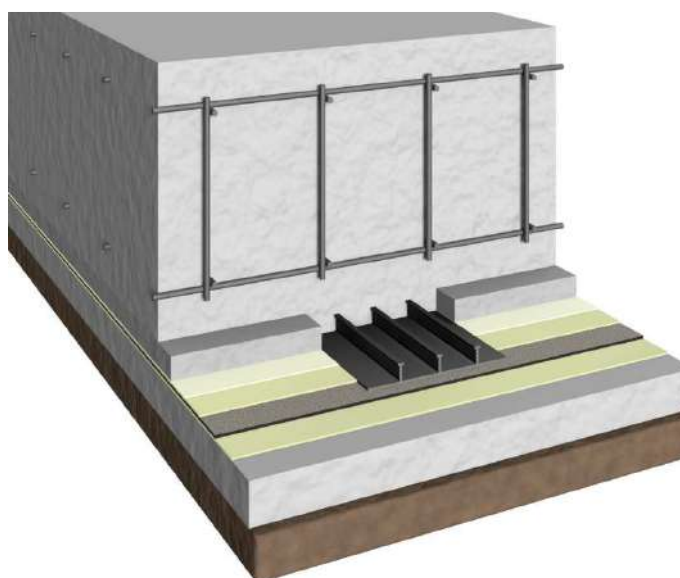
Гидрошпонка ИКОПАЛ ХВ 240

# Гидрошпонки ИКОПАЛ



## Гидрошпонки для секционирования гидроизоляции

Наименование	Схематичное изображение	Описание и область применения
<b>ИКОПАЛ ХН-Б 200/25</b>		Наружная гидрошпонка для разделения гидроизоляции на карты (секции): <b>ИКОПАЛ ХН-Б 200/25, ХН-Б 240/25 и ХН-Б 320/35</b> – совместимы с битумно-полимерными рулонными материалами; <b>ИКОПАЛ ХН 200/20</b> – совместима с ПВХ-П мембранами.
<b>ИКОПАЛ ХН 200/20</b>		



Гидрошпонка ИКОПАЛ ХН-Б 200/25